

SonTek M9 - Guide de choix

Capteur

M9



Configuration Double Janus avec 4 transducteurs de 3 MHz et 4 de 1 MHz pour les mesures de vitesses et 1 faisceau 500 kHz vertical pour la profondeur

Gamme de profils max. : 40 m

Des questions sur votre application ?
adcpro@adcpro.fr

Modules Communication



Positionnement suivi de fond

- Télémétrie
- Batterie



Positionnement GNSS
 si fond mobile ou bathymétrie 3D

- Télémétrie
- Batterie
- GNSS



Positionnement RTK

- Télémétrie
- Batterie
- RTK Station de Base incluse

Plateformes Montages



TorrentBoard (avec sac à dos)
 Résiste au chavirage sur courants forts (4 m/s). Voir aussi options.



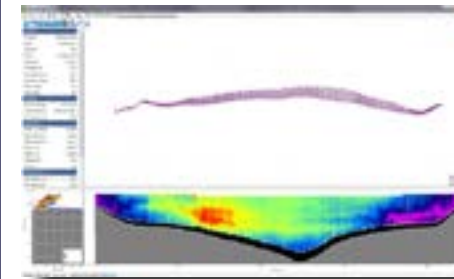
Drone WiBoat :
 Motorisé radiocommandé (propulsion jusqu'à 5 m/s)



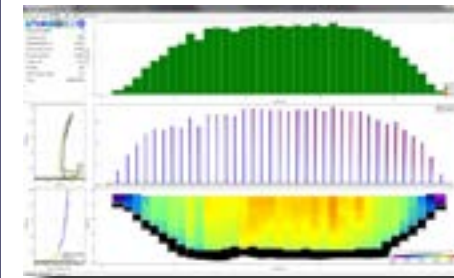
Montage sur bateau :
 Mât en Delrin et aluminium conçu pour faciliter l'installation sur le côté d'un bateau

Logiciels inclus

Jaugeages Débits

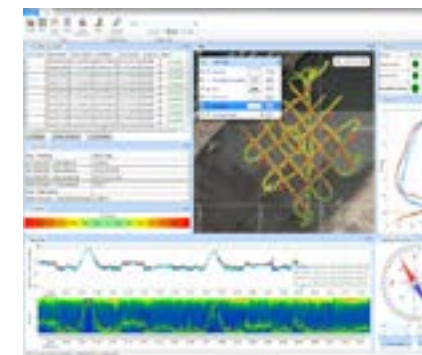


RiverSurveyor Live



RiverSurveyor Stationary Live

Bathymétrie



HydroSurveyor

Options

Plateforme HydroBoard2 pour courants extrêmes (jusqu'à 5 m/s)

Drones à navigation autonome

Logiciel HYPACK® Environmental Mapping

Logiciel HYPACK® Max

Extension de garantie

Câble de communication (10 ou 30 mètres)

Manche à eau

Plus sur le SonTek M9 ?

<https://www.adcpro.fr/debitme-tre-profileur-adcp-bathymetre-echosondeur-sontek-m9>